



Interaktive Zusammenarbeit in Meeting- und Unterrichtsräumen

Sharp Collaboration Displays



Für lebendigere Meetings

Ein gelungenes Meeting zeichnet sich dadurch aus, dass alle Beteiligten die Möglichkeit haben, sich einzubringen und dies aktiv tun. Klingt einfach, kann aber einfach eine echte Herausforderung sein! Dank der intuitiven Bedienung unserer interaktiven Displays ebnen wir den Weg für mehr Inklusion und lebendige Meetings.

Das Portfolio an Sharp Collaboration Displays gibt Vortragenden und Organisatoren Souveränität im Meeting und fördert eine intensive Zusammenarbeit, einen regen Ideenaustausch und eine fundierte Entscheidungsfindung in der Gruppe.

Sharp Collaboration Displays bieten echten Mehrwert in Umgebungen, die nahtlose Abläufe und überragende Collaboration erfordern, z. B. in Unternehmen und Bildungseinrichtungen, aber auch in hochspezialisierten professionellen Anwendungen.

Inhalt

Übersicht	2
LA-Serie - 65"/75"/86"	4
LB-Serie - 65"/75"/86"	6
LC-Serie - 65"/75"/86"	8
Sharp Collaboration Displays im Überblick	10
Spezifikationen	11
Software-Lösungen	12
Optionale Ausstattung - Computing, Halterungen, Standfüße, Audio	14



Sharp Collaboration Displays

So einfach wie das ABC

A steht für Advanced	Sharp LA-Serie High-End Enterprise Non-Android
---------------------------------------	--

B steht für Business	Sharp LB-Serie Midrange KMU Android SoC - ausblendbar
---------------------------------------	---

C steht für Classroom	Sharp LC-Serie Entry Bildungseinrichtungen Android SoC
--	--

Vorteile der Sharp Collaboration Displays

- Das intuitive „Pen-on-Paper“-Schreibgefühl sowie die Zero-Bonding-Glasoberfläche sorgen für ein besonders flüssiges, ansprechendes und natürliches Anwendererlebnis.
- **Uneingeschränkte Lesbarkeit** bei Präsentationen in Unterrichts- oder Meetingräumen ohne störende Reflexionen oder Blendeffekte durch Fenster oder andere Lichtquellen.
- **Umfassende Konnektivität** mit mehreren Signaleingängen nach Industriestandard für die flexible Integration in AV-Infrastrukturen, einschließlich modernem USB-C.
- **Modularer und zukunftssicherer** Ansatz: verschiedene Slot-in-PC-Optionen (Intel® OPS, Intel® SDM) für eine erhöhte Rechenleistung Ihres Displays.
- **Sichere Remote-Verwaltung**: Steuern Sie Ihre Sharp Collaboration Displays remote mit dem NEC NaviSet Administrator 2; verwalten Sie Wartungsarbeiten proaktiv und sparen Sie Zeit und Ressourcen.



Einfach sichere Meetings

Produktive Hybrid-Meetings ohne Kompromisse bei der Sicherheit

Sharp LA-Serie

Die LA-Serie bietet moderne professionelle Funktionen für Unternehmensanwender und sorgt für höchste IT-Sicherheitsstandards bei maximaler Auswahl und Flexibilität. Ein Intel® SDM-Slot ermöglicht zusätzliche Leistungsoptionen und eine sichere und nahtlose Integration des Displays in die IT-Systeme des Unternehmens. Außerdem profitieren Sie von vorinstallierten Funktionen wie dem Sharp Meeting Launcher für einen schnellen Zugriff auf Ihre Lieblings-Apps und VC-Plattformen, der FlatFrog Board Software für Collaboration per Whiteboard und dem AirServer™ für kabellose Bildschirmübertragung.

Die LA-Serie lässt sich beliebig ausrichten, auch liegend, und ermöglicht so die Installation auf einem Tisch, auf geneigten Flächen oder als Multi-Board-Setup mit bis zu drei Displays nebeneinander. Anwenderinnen und Anwender können ihr eigenes Notebook sicher über eine USB-C-Verbindung anschließen, was zusätzliche Flexibilität bei Hybrid-Meetings und spontaner Teamarbeit bietet.

Die LA-Serie fügt sich elegant und nahtlos in hochwertige Meetingräume und Konferenzsäle ein und bietet eine zuverlässige, langlebige Leistung bei minimalem Energieverbrauch.

A	Sharp LA-Serie High-End Enterprise Non-Android
steht für Advanced	

B	Sharp LB-Serie Midrange KMU Android SoC - ausblendbar
steht für Business	

C	Sharp LC-Serie Entry Bildungseinrichtungen Android SoC
steht für Classroom	

Erleben Sie ein besonders natürliches Schreibgefühl dank modernster InGlass™ M5 Touch-Technologie in Kombination mit einem starken Haze-Filter und einer hochwertigen Glasbeschichtung.

- Natürliches Schreibgefühl – Das Premium-Touch-System InGlass™ M5 bietet patentierte Druckempfindlichkeit für passive Stifte sowie Windows Ink und Handballenerkennung.
- Optimale Lesbarkeit – 500 cd/m² Leuchtstärke, ein starker Haze-Panel und eine hochwertige Glasbeschichtung sorgen dafür, dass Inhalte auch in hell beleuchteten Räumen gut lesbar sind.
- Sicherheit per Design – Die nicht auf Android basierende Plattform erfüllt mit ihren erweiterten Sicherheitsfunktionen die höchsten IT-Sicherheitsstandards.
- Optionaler Windows-basierter Intel®SDM Slot-in-PC – für unbegrenzte Vielseitigkeit mit leistungsstarkem integriertem Computing. Enthält den Meeting Launcher von Sharp für einen schnellen und einfachen Zugriff auf Ihre Apps in einer sicheren und geschlossenen Umgebung.
- Energieeffizienz – Integrierte Funktionen wie Umgebungslichtsensor, Anwesenheitserkennung und Eco-Modi tragen zur Reduzierung des Stromverbrauchs bei.

Zero Bonding

für eine präzisere Reaktion auf Berührungen

InGlass™ M5

für ein außergewöhnliches Schreiberlebnis

Natürliches Schreibgefühl

dank Windows-Ink-Unterstützung, Handballenerkennung und Druckempfindlichkeit

Hochwertige Beschichtung

keine Fingerabdrücke, Kratzer und Blendeffekte

Sharp Meeting Launcher*

bietet schnellen und einfachen Zugriff auf Windows-Apps

AirServer*

unterstützt eine native kabellose Bildschirmübertragung ohne Apps oder Dongles

FlatFrog Board for Rooms**

bietet eine cloudbasierte Whiteboarding-Plattform für nahtlose Zusammenarbeit

Integrierte ECO-Sensoren

Bewegungs- und Helligkeitssensoren unterstützen bei der Reduzierung des Stromverbrauchs

Sicherheit von Anfang an

für die Erfüllung höchster IT-Sicherheitsstandards

Einzigartige Bildqualität

überragende Leuchtstärke und starker Haze-Filter

Intel® SDM Slot

für mehr Rechenleistung

65"/75"/86"

* Optional mit SDM-L Slot-in-PC Collaboration

** Kostenlose Lizenz für ein Jahr inklusive





Zusammenarbeit? Aber natürlich!

Wenn Sie Ihre volle Aufmerksamkeit dem Erfolg Ihres Meetings widmen wollen, brauchen Sie reibungslose Interaktivität.

Sharp LB-Serie

Die smarten und interaktiven Displays der LB-Serie sind mit Zero Bonding und bewährter Sharp PrecisionTouch-Technologie ausgestattet und bieten ein natürliches „Pen-on-Paper“-Schreibgefühl. Dank nur einer USB-C-Verbindung lässt sich das Touch-Display kinderleicht mit dem persönlichen Gerät verbinden, sodass die Zusammenarbeit sofort beginnen kann. Die LB-Serie verfügt außerdem über einen integrierten Android-PC mit Whiteboard, Overlay-Schreibmodus, eine Funktion zur kabellosen Bildschirmübertragung und ein gestuftes Sicherheitskonzept. Beste Voraussetzungen für maximale Produktivität.

Damit ist die LB-Serie die perfekte Wahl für belebte Büroumgebungen, Meetingräume und Schulungsveranstaltungen, bei denen es auf eine unkomplizierte Bedienung und intelligent integrierte Collaboration-Tools ankommt. So entstehen ideale Bedingungen für effektives Teamwork, gemeinsames Brainstorming, ansprechende Präsentationen und bessere Meeting-Resultate.

A Sharp LA-Serie
High-End
Enterprise
Non-Android
steht für Advanced

B Sharp LB-Serie
Midrange
KMU
Android SoC - ausblendbar
steht für Business

C Sharp LC-Serie
Entry
Bildungseinrichtungen
Android SoC
steht für Classroom

Erleben Sie dank PrecisionTouch-Technologie von Sharp und Windows-Ink-Unterstützung ein äußerst präzises und reaktions-schnelles Schreibgefühl.

- Äußerst reaktionsschneller Touchscreen – Die Sharp PrecisionTouch-Technologie unterstützt Windows Ink und sorgt so für eine präzise und natürliche Interaktion.
- Sofortige Zusammenarbeit – Das integrierte Android-SoC bietet auf dem Startbildschirm einen leistungsstarken Launcher für einen schnellen und flexiblen Zugriff auf zahlreiche vorinstallierte Apps.
- Moderne kabellose BYOD-Zusammenarbeit – Dank der BytelloShare-App lassen sich Inhalte von jedem Gerät aus kabellos übertragen.
- Kein eigenes Notebook erforderlich – Die bewährte von Google zertifizierte Plattform ermöglicht Ihnen die Installation Ihrer eigenen Anwendungen auf dem integrierten Android-SoC.
- Sicherheit per Design – Dank abgestufter Datensicherheit können Sie das Sicherheitslevel des Android-SoC anpassen und es optional auch ausblenden.

Intuitive Bedienung

selbst für ungeübte Anwender

PrecisionTouch

mit Windows Ink für ein natürliches Schreibgefühl

Zero Bonding

für eine präzisere Reaktion auf Berührungen

Overlay-Modus

für Notizen auf jeder beliebigen Quelle

Vorinstallierte Apps

Whiteboard, kabellose Bildschirmübertragung und Browser

BytelloShare*

für eine kabellose Bildschirmübertragung ohne Apps oder Dongles

Sideloadung von Apps

für die Installation eigener Android-Apps

Gestufte Android-Sicherheit

für eine individuelle Anpassung des Sicherheitslevels

Front-Lautsprecher

für einen klaren und optimal ausgerichteten Klang

USB-C

BYOM mit einer Ladeleistung von bis zu 65 W

Intel® Slot-Technologie

für mehr Rechenleistung

65"/75"/86"

Zusätzliche Halterungen

VESA-Halterung für Mini-PC und Halterung zur Montage von Kamera/Soundbar

* Unterstützt auch AirPlay, Chromecast und Miracast





Sorgen Sie für mehr Interaktion in Lernumgebungen

Wenn Sie Ihr Publikum „mitnehmen“ wollen, müssen Sie Ihren Vortrag interaktiv gestalten.

Sharp LC-Serie

Die Sharp LC-Serie wurde entwickelt, um den BYOD-Erwartungen der technikaffinen Studierenden von heute gerecht zu werden. Deshalb verfügen die Geräte über nahtlose USB-C-Konnektivität. So genügt ein einziges Kabel, um das Display mit einem persönlichen Gerät zu verbinden, das gleichzeitig aufgeladen wird.

Als Komplettlösung verfügt die LC-Serie über vorinstallierte Funktionen für verzögerungsfreie Interaktionen. Per eShare können Inhalte zudem kabellos zwischen verschiedenen Geräten übertragen werden, was die Zusammenarbeit zwischen den Studierenden sowie mit ihren Dozenten fördert.

Gewährleisten Sie auch für ein größeres Publikum optimale Sichtbarkeit, indem Sie ein weiteres Display oder einen Projektor über HDMI-OUT anschließen und so Ihren Bildschirmbereich vergrößern.

Die LC-Serie bietet kostengünstige, einfach zu bedienende Funktionen, die das Engagement in Lernumgebungen fördern – im großen Hörsaal ebenso wie in der kleinen Arbeitsgruppe.

A	Sharp LA-Serie High-End Enterprise Non-Android
steht für Advanced	

B	Sharp LB-Serie Midrange KMU Android SoC - ausblendbar
steht für Business	

C	Sharp LC-Serie Entry Bildungseinrichtungen Android SoC
steht für Classroom	

Nutzen Sie vorinstallierte Lern-Tools für ein umfassendes Lehr- und Lernerlebnis.

- Sofort einsatzbereit – Dank der vorinstallierten interaktiven Funktionen sind keine externen Geräte erforderlich, um eine All-in-One-Lösung zu schaffen.
- Kabellose Übertragung für eine aktivere Beteiligung – Teilen Sie mit der eShare-Funktion Inhalte gleichzeitig auf verschiedenen Geräten und dem Display.
- Sofortiger Zugriff auf die benötigten Tools – Unabhängig vom verwendeten Eingang sind jederzeit leistungsstarke Lern-Tools verfügbar.
- Benutzerfreundlichkeit – Tasten und Anschlüsse befinden sich an der Vorderseite des Displays und sind somit schnell und einfach zugänglich.
- Projektionen für ein größeres Publikum – Schließen Sie über HDMI-OUT ein zusätzliches Ausgabegerät wie z. B. einen Projektor an; ideal für Hörsäle.

Intuitive Benutzeroberfläche

mit anpassbarem Kompass für die Einstellung bevorzugter Tastenkombinationen

Zero Bonding

für eine präzisere Reaktion auf Berührungen

Overlay-Modus

für Notizen auf jeder beliebigen Quelle

Benutzerkomfort

Blaulichtfilter, augenschonender Modus und Colour Universal Design

Vorinstallierte Apps

Whiteboard, kabellose Bildschirmübertragung und Browser

USB-C

BYOM mit einer Ladeleistung von bis zu 65 W

eShare*

für eine Übertragung von Ihrem Gerät auf das Display und weiter vom Display auf andere Geräte

OPS-Slot

für mehr Rechenleistung

Lern-Tools

zur Unterstützung Ihrer Präsentationen und Ihres Unterrichts

Front-Lautsprecher

für einen klaren und optimal ausgerichteten Klang

Tasten und Anschlüsse an der Vorderseite

für leichten Zugang

Zusätzliche Halterungen

zur Montage von Kamera/Soundbar auf dem Display






65"/75"/86"

* Unterstützt auch AirPlay, Chromecast und Miracast



Sharp Collaboration Displays im Überblick

Ob Sie ein Meeting veranstalten, eine Präsentation halten oder Studierende unterrichten – die Collaboration Displays von Sharp ermöglichen mühelose Interaktion, Kommunikation und Zusammenarbeit. Finden Sie heraus, welche Produktserie die richtige für Sie ist.

Produktserie	LA-Serie	LB-Serie	LC-Serie
			
Touch-Technologie	InGlass™ M5	PrecisionTouch	Infrarot
Windows Ink	✓	✓	X
Handballenerkennung	✓	X	X
Druckempfindlichkeit	✓	X	X
Betriebsdauer (Stunden)	24/7	16/7	16/7
Slot-in-Option	Intel SDM	Intel OPS	Intel OPS
Integriertes Android SoC	X	✓	✓
Android SoC ausblendbar	N/A	✓	X
Sideloadung von Apps (Android SoC)	N/A	✓	X
Launcher-Anwendung	+	✓	✓
Integriertes Whiteboard	+	✓	✓
Integrierte kabellose Bildschirmübertragung	+	✓	✓
Vorinstallierte Lern-Tools	X	X	✓
Videoausgang	✓	X	✓
Ausrichtung mit Vorderseite nach oben	✓	X	X
Multi-Board-Anordnung	✓	X	X

✓	Standard
X	Nicht verfügbar
+	Optional

Spezifikationen

Produkt	Produktserie	LA-Serie	LB-Serie	LC-Serie
	Größe [Zoll]	65/75/86	65/75/86	65/75/86
Display	Panel-Technologie	IPS/Direct LED	VA/Direct LED (86: IPS/Direct LED)	IPS/Direct LED
	Leuchtstärke ohne Glas [cd/m ²]	500 (65: 450)	400	450
	Unterstützte Ausrichtung	Querformat, Hochformat, Vorderseite nach oben	Querformat, Hochformat (außer 86)	Querformat
	Betriebsdauer (Stunden)	24/7	16/7	16/7
Glas	Haze Level [%]	4 ~ 8	3 ~ 8	3 ~ 8
	Härte [H]	≥8	≥8	≥8
	Bonding-Technologie	Zero Bonding	Zero Bonding	Zero Bonding
Touch	Touch-Technologie	InGlass™ M5	PrecisionTouch	Infrarot
	Berührungspunkte	20	20	20
	Eingabemethode	Finger, Stift, Handschuh	Finger, Stift, Handschuh	Finger, Stift, Handschuh
	Enthaltener Stift	2 x Passiver Stift (2 mm/5 mm)	2 x Passiver Stift (3 mm/9 mm)	2 x Passiver Stift (3 mm/8 mm)
	Windows Ink	JA	JA	NEIN
	Handballenerkennung	JA	NEIN	NEIN
	Druckempfindlichkeit	JA	NEIN	NEIN
Anschlüsse	Eingänge	2 x HDMI, 1 x DP, 1 x USB-C, 3 x USB-A, 1 x USB-B (Touch)	1 x VGA, 3 x HDMI, 1 x USB-C, 5 x USB-A, 2 x USB-B (Touch)	1 x VGA, 3 x HDMI, 1 x DP, 1 x USB-C, 4 x USB-A, 2 x USB-B (Touch)
	Ausgänge	1 x DP	NEIN	1 x HDMI
	Anschlüsse auf Frontrahmen	NEIN	2 x USB-A	1 x HDMI, 1 x USB-B, 2 x USB-A
Computing	Slot-in-Option	Intel SDM	Intel OPS	Intel OPS
	Integriertes SoC	NEIN	Android 9	Android 11
	Android SoC ausblendbar	N/A	JA	NEIN
	Sideloadung von Apps (Android SoC)	N/A	JA	NEIN
SW & Apps	Vorinstallierte Apps (Android SoC)	N/A	JA	JA
	Vorinstallierte Lern-Tools	N/A	NEIN	JA
	Enthaltene Software	FlatFrog Board for Rooms (1 Jahr), Sharp Pen Software	Sharp Pen Software	Sharp Pen Software
Daten Elektrik	Stromverbrauch Eco (Werkseinstellung) [W]	65: 190 75: 205 86: 275	65: 165 75: 230 86: 295	65: 180 75: 200 86: 260
Physikalisch	Abmessungen (B x H x T) [mm]	65: 1.493,5 x 896,1 x 90,7 75: 1.720,1 x 1.025,9 x 86,5 86: 1.965,4 x 1.163,9 x 86,5	65: 1.488,4 x 896,6 x 85,5 75: 1.709,4 x 1.019,8 x 85,7 86: 1.957 x 1.159,5 x 85,7	65: 1.511,6 x 917,9 x 85,9 75: 1.722,5 x 1.032,1 x 87,1 86: 1.967,9 x 1.170,2 x 87,1
	Gewicht [kg]	65: 49 75: 56,5 86: 71,5	65: 36,5 75: 49,5 86: 62,5	65: 38,5 75: 51,0 86: 65,0
	VESA Halterung [mm]	65/75/86: 600 x 400	65: 600 x 400 75: 800 x 400 86: 800 x 600	65: 600 x 400 75: 800 x 400 86: 800 x 600
	Rahmenbreite [mm]	4,8 (L/R/O); 32,3 (U)	16,8 (L/R/O); 45,7 (U)	21,9 (L/R/O); 53,2 (U)
	Tasten auf Frontrahmen	Stand-by, Benutzer-OSD	Stand-by	Stand-by, Home, Freeze, Eingabe, Lautstärke
Audio	Interne Lautsprecher	2 x 15 W	2 x 10 W	2 x 10 W
Sensoren	Integrierte Sensoren	Temperatur, Umgebungslicht, Anwesenheitserkennung	Temperatur	Temperatur
Steuerung	NaviSet	Volle Unterstützung	Grundlegende Unterstützung	Grundlegende Unterstützung
	Crestron-Zertifizierung	Crestron v2	Crestron v2	NEIN
Zertifizierungen	ClickShare	JA	JA	JA
	Google CTS	N/A	JA	NEIN

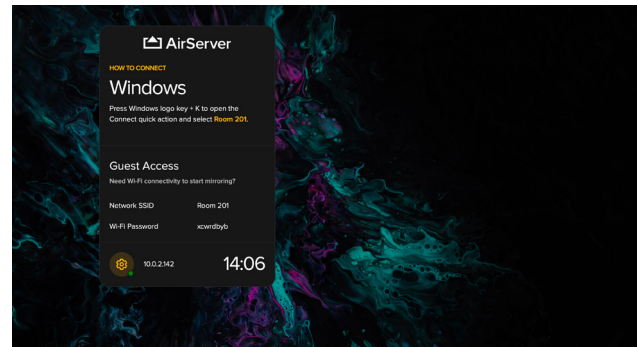
Intelligente Collaboration

Mit unserem Angebot an Software-Lösungen holen Sie das Beste aus Ihren Meetings und Präsentationen heraus. Sie sind einfach zu installieren und zu bedienen und erfordern kein technisches Fachwissen.

AirServer

Starten Sie Ihre Präsentationen ohne Verzögerungen – mithilfe nativem, drahtlosem Screen Mirroring. Der AirServer unterstützt AirPlay, Google Cast und Miracast sowie Gastzugänge und bietet zahlreiche innovative Funktionen.

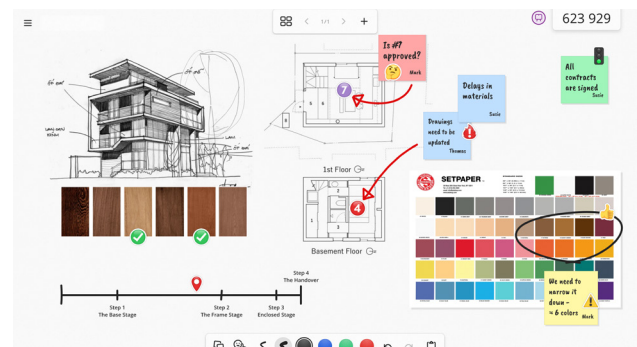
- Keine Apps oder Dongles erforderlich
- Lassen Sie zwischen den Sessions eigene Inhalte laufen
- Nutzen Sie Ihre Lieblingsmedien und sonstige Chromecast-fähige Apps



FlatFrog Board for Rooms

FlatFrog Board for Rooms ist eine kollaborative Whiteboard-Lösung, die eintönige Meetings in produktive Sessions verwandelt.

- Genauso intuitiv wie Ihr traditionelles Whiteboard
- Fügen Sie Notizen hinzu und wählen Sie aus verschiedenen Vorlagen
- Geräteunabhängige Collaboration



NaviSet

Umfassende Remote-Unterstützung für Desktop-Monitore, Large Format Displays, interaktive Displays und Projektoren

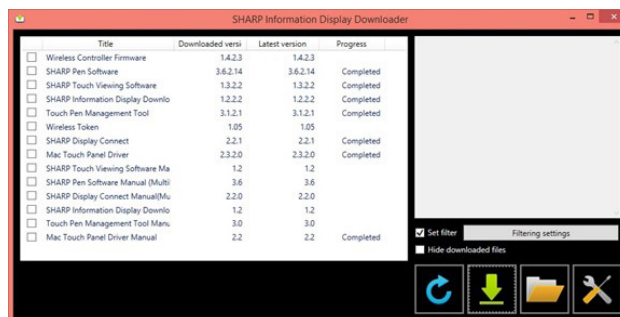
- Reduziert Verwaltungsaufwand und Kosten
- Leichtere Verwaltung eines großen Geräteportfolios
- Ermöglicht eine detaillierte Analyse der Gerätenutzung



Sharp Information Display Downloader

Laden Sie den Sharp Information Display Downloader herunter und halten Sie sich stets über neue Anwendungen und Firmware für Ihre Sharp Displays informiert.

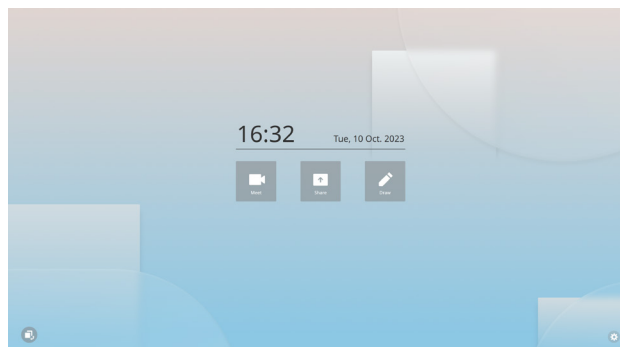
- Erhalten Sie automatische Update-Informationen für Ihre Sharp Displays
- Erfahren Sie, welche Anwendungen für Ihre Sharp Displays verfügbar sind (z. B. Sharp Pen Software)
- Einfacher Download der neuesten Software und Firmware vom Sharp Server



Sharp Meeting Launcher

Der Sharp Meeting Launcher ermöglicht den schnellen und einfachen Zugriff auf Ihre bevorzugten Windows Apps in einer sicheren und geschlossenen Umgebung.

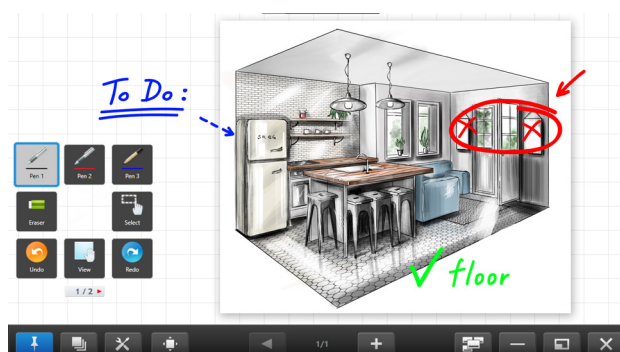
- Kioskmodus mit gesperrtem Vollbildschirm
- Dedizierte PC-Sicherheitseinstellungen
- Funktionen für das Zurücksetzen von Räumen



Sharp Pen Software

Dank unserer bahnbrechenden Sharp Pen Software können mehrere Personen gleichzeitig auf demselben Display schreiben.

- Schwebende Symbolleiste mit intelligent angeordneten Symbolen und einfachem Zugang zu Stifteinstellungen und -funktionen
- Im Overlay-Modus können Anwenderinnen und Anwender auf dem Bildschirm schreiben und Fotos, Videos, PDFs und Microsoft®-Dateien direkt kommentieren
- Digitalisiert Ihre handschriftlichen Notizen



Wählen Sie aus einer breiten Palette an optionaler Ausstattung

Mit zahlreichen Optionen und Services können Sie Ihr Sharp Collaboration Display in eine maßgeschneiderte Lösung für Ihre individuellen Anforderungen verwandeln.

Slot-in-Computing

Die integrierten Slot-in-Optionen bieten verschiedene Rechenleistungen und erleichtern so Installation, Bedienung und Wartung sowie Upgrades.

Intel® OPS-Einschubcomputer für die Sharp LC- und LB-Serie:

Erweitern Sie die Rechenleistung Ihrer Sharp LC- und LB-Serie durch einen Windows-basierten OPS-Einschubcomputer.

- OPS Slot-in PC Enterprise Pro: Intel® Core™ i5, 8 GB RAM, 128 GB SSD, Wi-Fi, Windows 11 Pro
- OPS Slot-in PC Enterprise Ultra: Intel® Core™ i7, 16 GB RAM, 256 GB SSD, WiFi, Windows 11 Pro



Intel® SDM-Einschubcomputer für die Sharp LA-Serie:

Erweitern Sie Sie die Rechenleistung Ihrer Sharp LA-Serie durch einen Windows-basierten SDM-Einschubcomputer.

- SDM-L Slot-in PC Enterprise: Intel® Core™ i5, 16 GB RAM, 256 GB SSD, Wi-Fi, TPM, Windows 11 Pro
- SDM Slot-in PC Collaboration: Intel® Core™ i5, 16 GB RAM, 256 GB SSD, Wi-Fi, TPM, Windows 11 Pro; Vorinstallierte Anwendungen: Sharp Meeting Launcher, kollaborative Whiteboard-Software FlatFrog Board for Room (Lizenz für 1 Jahr), AirServer für kabellose Bildschirmübertragung.



Kabel



USB-C-Kabel zur Unterstützung von BYOM in Hybrid-Meetings und -Vorlesungen.

Ein einziges USB-C-Kabel verbindet Ihr Notebook mit Ihrem Sharp Collaboration Display und schon können Sie Inhalte teilen oder ein Video-Meeting starten.

USB-C 5M: 5 Meter langes hybrides optisches USB-C-Kabel, DP 1.4, DP Alt-Mode, 4 Lanes, USB 2.0

Montage

Wählen Sie zwischen Wandmontage oder Montage auf einem mobilen Trolley, abhängig davon, wie Sie Ihr Display nutzen möchten.



L20PNWALL90EU

Flache Universal-XL-Wandhalterung für die 65"-Geräte der Serien LA, LB und LC.



SF680P

Flache Universal-XXL-Wandhalterung für die 75"- und 86"-Geräte der Serien LC und LB



L20PNSR780MEU

Mobiler Standfuß für 65"- und 75"-Geräte der Serien LA, LB und LC



PDO2MHA

Trolley der Entry-Klasse mit automatischer Höhenverstellung.

(Hinweis: PDO2MHA-CB86 für 86"-Geräte der Serien LB und LC).



PDO3MHA

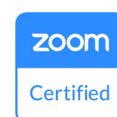
High-End-Trolley mit automatischer Höhenverstellung.

(Hinweis: PDO3MHA-CB86 für 86"-Geräte der Serien LB und LC).

All-in-One Soundbar

Universelle All-in-One Soundbar für Unified Communication in hybriden Konferenzräumen.

Die AV-Soundbar PN-ZCMS1 von Sharp ermöglicht ein schnelles und benutzerfreundliches Unified-Communication-Erlebnis in nahezu jedem Büro, Meeting-Raum oder Hörsaal. Die einfache Installation erfolgt mithilfe der mitgelieferten Kamerahalterung auf der Oberseite Ihres Sharp Collaboration Displays.



Service PLUS – unser Qualitätsversprechen

Sharp/NEC ist ein renommierter Anbieter visueller Lösungen, die sich durch beste Qualität, Leistung und Lebensdauer auszeichnen.

Unser Service-Plus-Angebot

Ein herausragender Service über ein einzigartiges Servicepartner-Netzwerk und eine überragende Supportinfrastruktur. Garantierte Leistung während der gesamten Produktlebensdauer.

- Flexible Garantieverlängerungsoptionen für alle Produktkategorien
- 24/7-Support für ausgewählte Displays und Projektoren
- Demontage/Neuinstallation für Displays und Projektoren
- Optionale Zusatzservices für bestimmte Displays und Projekten von Sharp/NEC mit Support+



Sharp NEC Display Solutions Europe GmbH

Landshuter Allee 12-14, 80637 München

Tel.: +49 (0)89 99 699-0

E-Mail: infomail.sndse@sharp.eu